

## Ekonomické profese (EP)

Pojistné podmínky: VPP PO 1/11 + ZPP PO EP 1/11

### TIP

Pojištění se vztahuje i na pokuty a penále uložené orgány státní správy.

### 1. Daňový poradce

Doklad o oprávnění: Zápis u Komory daňových poradců ČR  
[www.kdpcr.cz](http://www.kdpcr.cz)

- Daňový poradce (fyzická osoba)
- Poradenská společnost (právnícká osoba) – pojištění se vztahuje i na daňové poradce, jejichž prostřednictvím poradenská společnost vykonává svoji činnost.

Typická škoda: penále vzniklé v důsledku chybného určení daně  
Nárok na náhradu: finanční škody – penále

### 2. Auditor

Doklad o oprávnění: Zápis u Komory auditorů ČR  
[www.kacr.cz](http://www.kacr.cz)

- Auditor (fyzická osoba)
- Auditorská společnost (právnícká osoba) – pojištění se vztahuje i na auditory, kteří provádějí auditorskou činnost jejím jménem.

Typická škoda: penále vzniklé v důsledku neuvedení všech náležitostí do výroku zprávy auditora  
Nárok na náhradu: finanční škody – penále

### 3. Účetní

Doklad o oprávnění: Zápis v RŽP  
[www.info.mfcr.cz/ares](http://www.info.mfcr.cz/ares)

Typická škoda: penále vzniklé v důsledku chybného zaúčtování položek  
Nárok na náhradu: finanční škody – penále



## Autorizované osoby činné ve výstavbě (AO)

Pojištěná činnost:

- projektová činnost ve výstavbě
- projektování elektrických zařízení
- poradenská a konzultační činnost, zpracování odborných studií a posudků

Pojistné podmínky: VPP PO 1/11 + ZPP PO AO 1/12

Pojištění se standardně sjednává jako dlouhodobé, ale lze jej sjednat i na jeden konkrétní projekt.

Typická škoda: chyba v projektu zjištěná při realizaci stavby  
Nárok na náhradu: hodnoty poškozené části stavby a nákladů na opravu

### 1. Autorizovaný architekt

Doklad o oprávnění: Autorizace u České komory architektů  
[www.cka.cz](http://www.cka.cz)

### 2. Autorizovaný inženýr, autorizovaný technik činný ve výstavbě

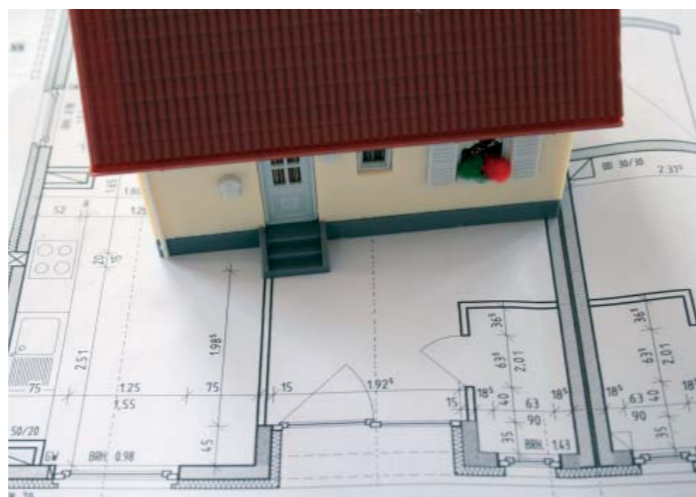
Doklad o oprávnění: Autorizace u České komory autorizovaných inženýrů a techniků [www.ckait.cz](http://www.ckait.cz)

### 3. Autorizovaný inspektor

Doklad o oprávnění: Doklad o jmenování autorizovaným inspektorem  
[www.autorizovaniinspektori.cz](http://www.autorizovaniinspektori.cz)

### 4. Energetický auditor

Doklad o oprávnění: Doklad o zápisu do seznamu energetických auditorů ministerstva průmyslu a obchodu  
[www.mpo-enex.cz/experti](http://www.mpo-enex.cz/experti)



## Realitní kanceláře a správci nemovitostí (RK)

Doklad o oprávnění: Zápis v RŽP  
Pojistné podmínky: VPP PO 1/11 + ZPP PO RK 1/11  
[www.info.mfcr.cz/ares](http://www.info.mfcr.cz/ares)

Pojištění se vztahuje i na škody způsobené vadou výrobku a pádem vývěsních tabulí.

V případě správce nemovitostí možnost rozšíření na:

- provozní odpovědnost vyplývající ze stavebních prací
- účetnictví spojené se správou nemovitosti
- inženýrskou činnost v investiční výstavbě spojenou se správou nemovitosti

Typická škoda: neověření stavu nemovitosti, jejíž prodej zprostředkuje realitní kancelář, na základě aktuálního listu vlastnictví  
Nárok na náhradu: finanční škody

## Statutární orgány společenství vlastníků jednotek (VSV)

Doklad o oprávnění: Zápis SVJ v obchodním rejstříku  
[www.info.mfcr.cz/ares](http://www.info.mfcr.cz/ares)

Pojistné podmínky: VPP PO 1/11 + ZPP PO VSV 1/11

Podmínky pro sjednání pojištění odpovědnosti VSV:

- u Allianz je sjednáno pojištění bytového domu jako nemovitosti
- u Allianz je sjednáno pojištění odpovědnosti z vlastnictví bytového domu.

### 1. Výbor SVJ

### 2. Pověřený vlastník

Pojištění se vztahuje i na:

- škody způsobené vedením účetnictví, pokud člen výboru, který je vede, má k této činnosti příslušné oprávnění
- škody vlastníkům bytových jednotek patřících do SVJ

Pokud se sjedná pojištění nemovitosti a odpovědnosti bytového domu v rámci pojištění podnikatelů, lze sjednat pojištění odpovědnosti VSV formou připojištění v jedné pojistné smlouvě.

**POZOR! POJIŠTĚNÍ NENÍ URČENO PRO BYTOVÁ DRUŽSTVA (v tomto případě se obraťte na úsek průmyslu)**

Typická škoda: penále uložené v důsledku pochybení při rozhodnutí o správě bytového domu

Nárok na náhradu: finanční škody – penále

## Produktový list

# Pojištění profesní odpovědnosti

01. 01. 2012

## Základní parametry

Typ pojištění	pojištění profesní odpovědnosti
Pojištěný subjekt	podnikatelské subjekty, které se zabývají převážně duševní činností vyžadující vyšší vzdělání
Pojistná doba	na dobu neurčitou (možná výjimka)
Frekvence placení	standardně ročně; kratší období s přírážkou
Podmínky sjednání	lze sjednat samostatně bez návaznosti na další pojištění od Allianz (výjimka – VSV)
Spoluúčast	min. 5 000 Kč, (VSV min. 1 000 Kč), lze stanovit vyšší, provozní odpovědnost: 1 000 Kč, rozšíření pojištění: 1 000 Kč

## Na co je pojištění profesní odpovědnosti zaměřeno?

odpovědnost za škody na životě a na zdraví	● ● ● ● ●
odpovědnost za škody na věci	● ● ● ● ●
odpovědnost za tzv. následné škody	● ● ● ● ●
odpovědnost za tzv. čisté finanční škody	● ● ● ● ●

## Základní charakteristika

Pojištění profesní odpovědnosti pojištěného se vztahuje na škody způsobené jinému vadou poskytnutých odborných služeb a chrání nejen pojištěného, ale i jeho klienty, neboť zmírní finanční následky profesního pochybení.

Pojištění profesní odpovědnosti je pro většinu pojišťovaných profesí podle zákona povinné. Pojištěnému však zůstává právo svobodně volby pojistitele. Pojištění Allianz pojišťovny splňuje podmínky povinně smluvního pojištění, a dává i něco navíc.

Pojištění se sjednává pouze pro samostatné právnické subjekty (OSVČ, firmy). Nelze sjednat pro zaměstnance (tj. ani osoby pracující na základě dohod o pracovní činnosti nebo dohod o provedení práce).

Pozor, nezaměňujte s pojištěním provozní odpovědnosti, které se sjednává v pojištění podnikatelů.

## Slevy

- za spoluúčast
- obchodní sleva
- za dlouhodobé pojištění – vážíme si svých věrných klientů, a proto při uzavření smlouvy na 3 roky získá klient 10% slevu na pojistném

## Frekvence placení – přírážky

Frekvence placení	Přírážka
pololetní	3%
čtvrtletní	5%

## Pro koho je pojištění určeno

- Poskyvatelé zdravotních služeb (**PZS**) – soukromí lékaři, nelékařské zdravotnické profese (např. fyzioterapeuti), lékárny
- Poskyvatelé sociálních služeb (**PSS**) – např. pečovatelská služba, domovy pro osoby se zdravotním postižením
- Veterinární lékaři (**VET**)
- Právnícké profese (**PP**) – advokáti, notáři
- Ekonomické profese (**EP**) – daňoví poradci, auditoři, účetní
- Správci nemovitosti, realitní kanceláře (**RK**)
- Autorizované osoby činné ve výstavbě (**AO**) – autorizovaní architekti, autorizovaní inženýři, autorizovaní technici činní ve výstavbě, autorizovaní inspektori, energetičtí auditoři
- Statutární orgán společenství vlastníků jednotek (**VSV**) – výbor nebo pověřený vlastník

## Hlavní výhody pojištění profesní odpovědnosti

- profesionální servis obchodních poradců včetně sestavení nejlepší kombinace pojištění podle potřeb klienta
- **rychlé a korektní vyřízení pojistných událostí**
- splnění zákonné povinnosti sjednat pojištění odpovědnosti za škodu
- pojištění provozní odpovědnosti
- celá řada **připojištění** v základním rozsahu a další volitelně za přírážku
- pojištění náhrady škody způsobené na převzatých dokladech, listinách a datových nosičích (nad rámec pojištění odpovědnosti)
- pojištění přerušení provozu z důvodu pracovní neschopnosti a úředního zásahu
- **volitelné limity** pojistného plnění i spoluúčast
- **retroaktivní krytí** 4 roky před počátkem pojištění u Allianz
- udržovací pojištění při ukončení (přerušeni) aktivní činnosti
- pojištění sjednané přes profesní komoru lze zohlednit výši spoluúčasti

## Informace pro pojišťovacího zprostředkovatele

Pojištění profesní odpovědnosti se sjednává v **aplikaci Profeska**, kterou si stáhnete na adrese [www.allianz.cz/profeska](http://www.allianz.cz/profeska)

**Přihlašovací jméno:** profeska

**Heslo:** Profeska2010

- aplikace vytvořená v MS Excel
- jednoduché vytvoření nabídky i pojistné smlouvy
- databáze Vašich vytvořených nabídek a smluv
- najdete zde i **generátor čísel pojistných smluv**

S vámi od A do Z

Allianz

# Rozsah pojištění

## Základní rozsah pojištění

### Profesní odpovědnost za škodu

- pro PZS, PSS, VET zahrnuje: škody usmrcením, na zdraví a na věci, včetně následných finančních škod
- pro PP, EP, RK zahrnuje: tzv. čisté finanční škody
- pro AO, VSV zahrnuje: škody usmrcením, na zdraví a na věci, včetně následných finančních škod, i tzv. čisté finanční škody

### Provozní odpovědnost

Zahrnuje škody usmrcením, na zdraví a na věci, včetně následných finančních škod.

### Rozšíření pojištění – v základním rozsahu

- odpovědnost za škodu způsobenou výkonem vlastnických práv k nemovitostem a činnostmi souvisejícími (do výše celkového sjednaného limitu pojistného plnění)
- odpovědnost za škodu způsobenou na věcech zaměstnanců (sublimit 100 000 Kč)
- odpovědnost za škodu způsobenou při praktickém vyučování (sublimit 100 000 Kč)
- náhrada nákladů zdravotní pojišťovny a dávek nemocenského pojištění (sublimit 1 000 000 Kč)
- odpovědnost za škodu způsobenou na pronajatých nemovitostech (sublimit 1 000 000 Kč)
- odpovědnost za škodu způsobenou na věcech převzatých (sublimit 1 000 000 Kč)
- odpovědnost za škody způsobené na věcech odložených (sublimit 100 000 Kč)
- náhrada škody způsobené na převzatých dokladech, listinách a datových nosičích (sublimit 100 000 Kč)
- náhrada nemajetkové újmy uplatněné v souvislosti s právem na ochranu osobnosti (pouze v návaznosti na škodu na zdraví) (sublimit 500 000 Kč)

## Výjimky

- Pro VSV zahrnuje pouze profesní odpovědnost, náhradu nákladů zdravotní pojišťovny a dávek nemocenského pojištění, náhradu škody způsobené na převzatých dokladech, listinách a datových nosičích a náhradu nemajetkové újmy uplatněné v souvislosti s právem na ochranu osobnosti.
- Pro AO zahrnuje provozní odpovědnost pouze v omezeném rozsahu, a to odpovědnost vyplývající z administrativních a obdobných činností souvisejících s odbornou činností pojištěného. Mezi tyto činnosti se řadí zejména kancelářský provoz, účast na místních šetřeních a kontrolních dnech a jednání s účastníky výstavby.
- Pro PSS se provozní činností pro účel tohoto pojištění rozumí výhradně odpovědnost z vlastnictví nemovitosti.
- Pro RK zahrnuje i odpovědnost za škodu způsobenou vadou výrobku.

## Volitelná rozšíření

- škody způsobené na věcech vnesených
- škody způsobené na věcech užívaných
- škody způsobené zavlečením nebo rozšířením salmonely, úplavice nebo kampylobakterií
- pojištění přerušení (omezení) provozu z důvodu škody na zdraví a úředního zásahu (pouze pro fyzické osoby)
- rozšíření územní působnosti pojištění
- u rozšíření, která jsou v základním rozsahu pojištění, lze sjednat vyšší sublimit pojistného plnění za přírážku

# Územní a časová působnost

## Územní působnost pojištění

Škody vzniklé na území České a Slovenské republiky.

### Rozšíření územní působnosti – za přírážku

- Evropa – přírážka 20%
- větší územní rozsah – DOTAZ

### Poznámka:

- EP, PP** – rozšíření zahrnuje poskytování služeb podle právního řádu jiného státu.
- PZS** – v základním rozsahu je **poskytování zdravotní péče na území ČR**, pokud škoda vznikla na území ČR nebo SR. Pojištění se vztahuje na škody způsobené při poskytnutí **odborné první pomoci** kdekoli ve světě. Pokud se jedná o **neodkladnou** zdravotní péči poskytnutou na území ČR (zejména cizinci), vztahuje se pojištění na všechny škody bez ohledu na místo jejich vzniku (tj. i na případy, kdy se poškození zdraví projeví v zahraničí). Pojištění se ve svém základním rozsahu nevztahuje na tzv. **zdravotní turistiku**.

## Časová působnost pojištění

### Pojištění profesní odpovědnosti

Vztahuje se na škody, které splňují současně tyto podmínky:

- k porušení povinnosti, které bylo příčinou vzniku škody, došlo v době trvání pojištění
- nárok na náhradu škody byl poprvé uplatněn v době trvání pojištění
- uplatnění nároku na náhradu škody bylo pojistiteli oznámeno nejpozději do 30 (resp. 60 pro AO) dnů po zániku pojištění.

### Pojištění provozní odpovědnosti

Vztahuje se na škody, které nastaly v době trvání pojištění.

### Retroaktivní krytí

Retroaktivní krytí až 4 roky před počátkem pojištění u Allianz – bez přírážky na pojistném

Vztahuje se na škody:

- jejichž příčina nastala před počátkem pojištění u Allianz
- pokud však nároky na náhradu škody byly vůči pojištěnému vzneseny až v době trvání pojištění.

Důvod sjednání:

- zachování kontinuity při přechodu od jiného pojistitele.

Podmínky sjednání:

- dosud nebyly vzneseny žádné nároky na náhradu škody vůči pojištěnému (jinak DOTAZ)
- předchozí pojištění trvalo po celou dobu požadovaného retroaktivního krytí.

Při pojistné události pak plníme do limitu pojistného plnění platného v době, kdy nastala příčina škody.

### Udržovací pojištění

Po ukončení (přerušení) aktivní činnosti se vztahuje na škody:

- jejichž příčina vznikla v době trvání pojištění
- a nároky na náhradu škody byly vzneseny až po ukončení nebo v době přerušení činnosti

Důvod sjednání:

- zachování pojistného krytí při odchodu do důchodu nebo na mateřskou nebo rodičovskou dovolenou

Sleva z pojistného v závislosti na délce pojištění a dosavadním škodním průběhu

# Pojišťované profese

## Poskytovatelé zdravotních služeb (PZS)

Doklad o oprávnění: **rozhodnutí o udělení oprávnění k poskytování zdravotních služeb**

Registr zdravotnických zařízení <https://snzr.uzis.cz/viewzz/rzz.htm>

Pojistné podmínky: VPP PO 1/11 + ZPP PO PZS 1/12

Typická škoda: poškození zdraví při chybném lékařském postupu

Nárok na náhradu: bolestného, regresních nároků zdravotní pojišťovny a dávek nemocenského pojištění, ušlého výdělku, nemajetkové újmy v souvislosti s porušením práva na ochranu osobnosti

### TIP

Pojištění se vztahuje na zastupování dočasně nepřítomného lékaře i na poskytnutí odborné první pomoci.



## Poskytovatelé sociálních služeb (PSS)

Doklad o oprávnění: **registrace poskytovatele sociálních služeb**

Registr poskytovatelů sociálních služeb <http://iregistr.mpsv.cz>

Pojistné podmínky: VPP PO 1/11 + ZPP PO PSS 1/11

Typická škoda: poškození zdraví při poskytování soc. služeb

Nárok na náhradu: bolestného, regresních nároků zdravotní pojišťovny a dávek nemocenského pojištění, ušlého výdělku, nemajetkové újmy v souvislosti s porušením práva na ochranu osobnosti

### TIP

Pojištění se vztahuje i na sociálně-právní ochranu dětí.

## Veterinární lékaři (VET)

Doklad o oprávnění: **Zápis u Komory veterinárních lékařů ČR** [www.vetkom.cz](http://www.vetkom.cz)

Pojistné podmínky: VPP PO 1/11 + ZPP PO VET 1/11

Typická škoda: poškození zdravotního stavu zvířete při chybném postupu při veterinární péči

Nárok na náhradu: hodnoty zvířete, nákladů na další veterinární péči, ušlého zisku

### TIP

Pojištění se vztahuje na veterinárního lékaře i na předepisování veterinárních léků.

## Právnícké profese (PP)

Pojistné podmínky: VPP PO 1/11 + ZPP PO PP 1/11

### TIP

Pojištění se vztahuje i na pokuty a penále uložené orgány státní správy.

### 1. Advokáti

Doklad o oprávnění: Zápis u České advokátní komory

<http://vyhledavac.cak.cz>

Pojištění se vztahuje i na poskytování právních služeb podle mezinárodního práva, práva EU a evropských společenství.

Pojištění se vztahuje i na tzv. solidární odpovědnost advokátů působících ve sdružení (par. 24 a zákona č. 85/1996 Sb.)

Možnost rozšíření na:

- činnost likvidátora
- činnost insolvenčního správce
- činnost v oblasti směnečného práva

Typická škoda: opožděné uplatnění nároku, který je v důsledku toho promlčen

Nárok na náhradu: finanční škody

### 2. Notáři

Doklad o oprávnění: Doklad o jmenování do funkce

[www.nkcr.cz](http://www.nkcr.cz)

Typická škoda: chyba při sepsání smlouvy

Nárok na náhradu: finanční škody

